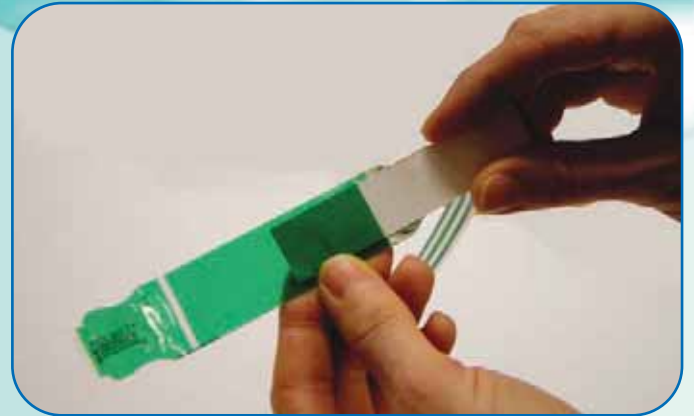
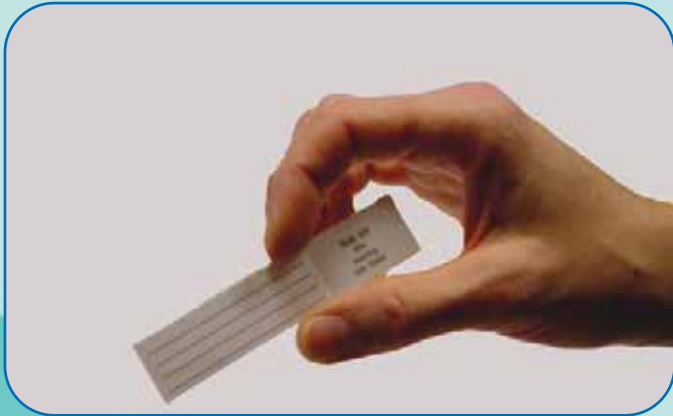


SAFEGUARD SEALIDENT 821

PEDIATRIC/ADULT



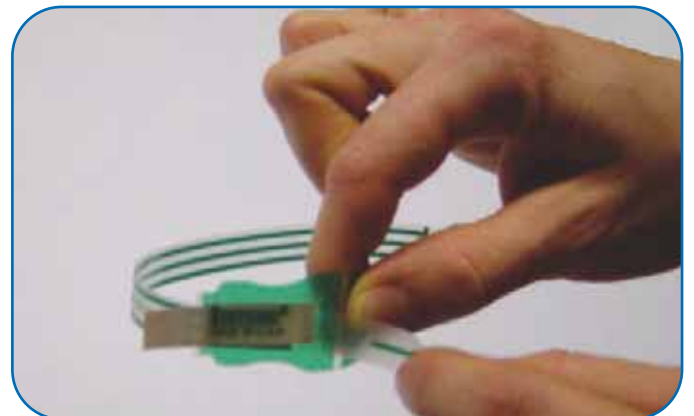
Inserire l'etichetta



Strappare la parte « tear off »



Chiudere l'adesivo « card slot »



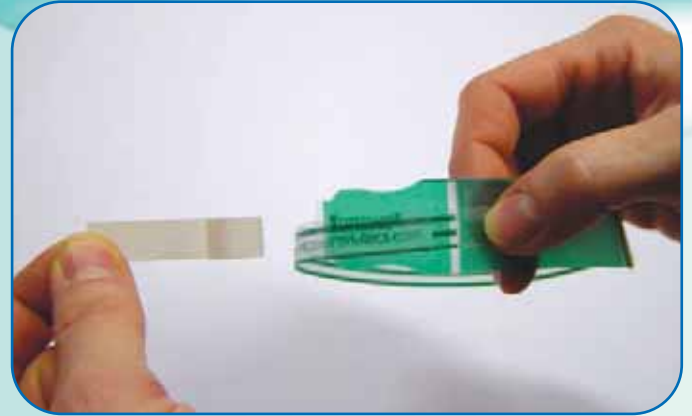
Inserire l'estremità del braccialetto nella parte posteriore alla lingua bianca

SAFEGUARD SEALIDENT 821

PEDIATRIC/ADULT



Tirare l'estremita fino a raggiungere la larghezza desiderata (in funzione del polso)



Tirare la linguetta bianca



Attenzione : una volta tirata la linguetta bianca la larghezza del braccialetto non potrà piu essere modificata.

La chiusura e' inviolabile.